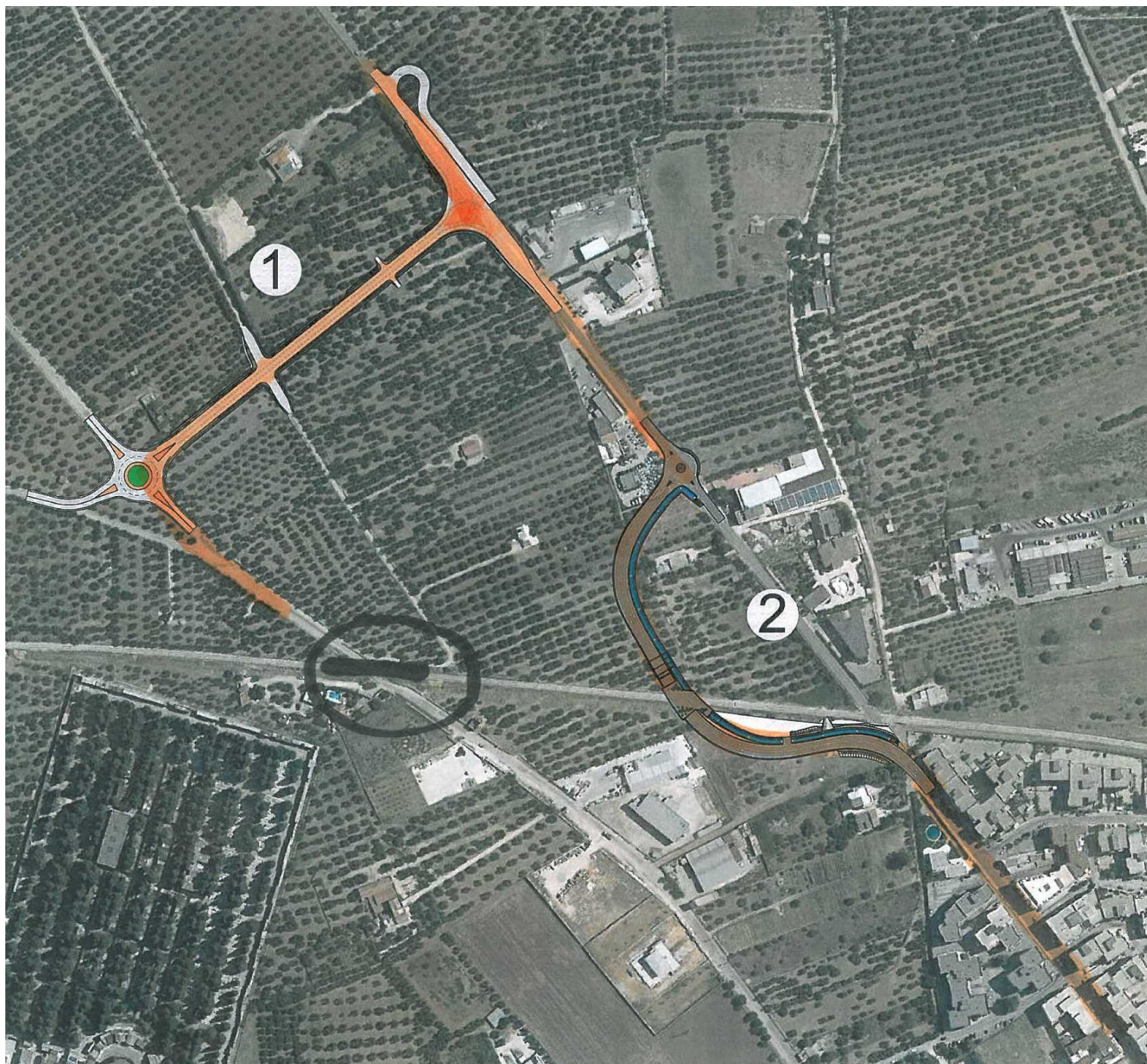


TABELLA 2 - CHIUSURA PASSAGGIO A LIVELLO DI VIA GIAPPONE



- IL NUMERO 2 INDICA VIA TRANI;
- IN ARANCIONE E' EVIDENZIATO IL SOTTOPASSO GIA' IN CORSO DI REALIZZAZIONE;
- IN NERO IL PUNTO IN CUI OGGI SI TROVA IL PASSAGGIO A LIVELLO DI VIA GIAPPONE CHE FERROTRAMVIARIA VUOLE CHIUDERE;
- IL PUNTO 1 INDICA IL TRATTO DI STRADA CHE FERROTRAMVIARIA PROPONE DI AMPLIARE PER CONSENTIRE L'ACCESSO IN CITTA' A CHI PROVIENE DA VIA GIAPPONE, DOPO AVER CHIUSO IL PASSAGGIO A LIVELLO DI VIA GIAPPONE;

NOI PROPONIAMO NON SOLO CHE SU VIA GIAPPONE SIA REALIZZATO IL SOVRAPASSO PROMESSO DA FERROTRAMVIARIA, MA ANCHE CHE SI PROCEDA ALL'AMPLIAMENTO DEL TRATTO INDICATO AL PUNTO 1, AL FINE DI AGEVOLARE L'INGRESSO IN CITTA' DA UN SECONDO PUNTO ALTERNATIVO AL SOTTOPASSO DI VIA TRANI.